

**SAMSUNG**

**ClimateHub**



**Az otthoni  
klíma teljes  
kényelméért**



# Bemutatkozik a Samsung ClimateHub

Az otthoni klíma teljes kényelme elérhető a ClimateHub-nak köszönhetően — a Samsung új integrált megoldása fűtési és használati melegvíz előállításra. Az egyszerű kivitelezéssel, csendes üzemmel és okos kapcsolattal az otthoni komfort egyszerűen fenntartható.

## Az otthoni klíma teljes kényelméért



### Csendes üzem

A mai klíma rendszereknek egyre szigorúbb zajvédelmi előírásoknak kell megfelelniük. A Samsung ClimateHub rendszerének 4-fokozatú Csendes üzemmódjával a felhasználónak lehetősége van a kültéri egység zajszintjét akár 35 dB(A)-re csökkenteni.



### Egyszerű telepítés

A beépített tartályos hydro egység kompakt és moduláris dizájnnal rendelkezik. A gyárilag felszerelt hıraulikai elemeknek és az elılsı szervız nyílásnak köszönhetően egyszerűen telepíthető. Az intuitív szervız lehetőségekkel az üzembehelyezés könnyedén elvégezhető.

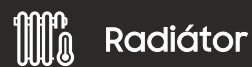


### Okos kapcsolat

A ClimateHub rendszer távolról is vezérelhető. Az opcionális Wi-Fi szettel a felhasználók a rendszer számos funkcióját elérhetik a Samsung SmartThings applikáción keresztül — be- és kikapcsolás, üzemmód váltás és ütemezés bárhol, bármikor.



Padlófűtés

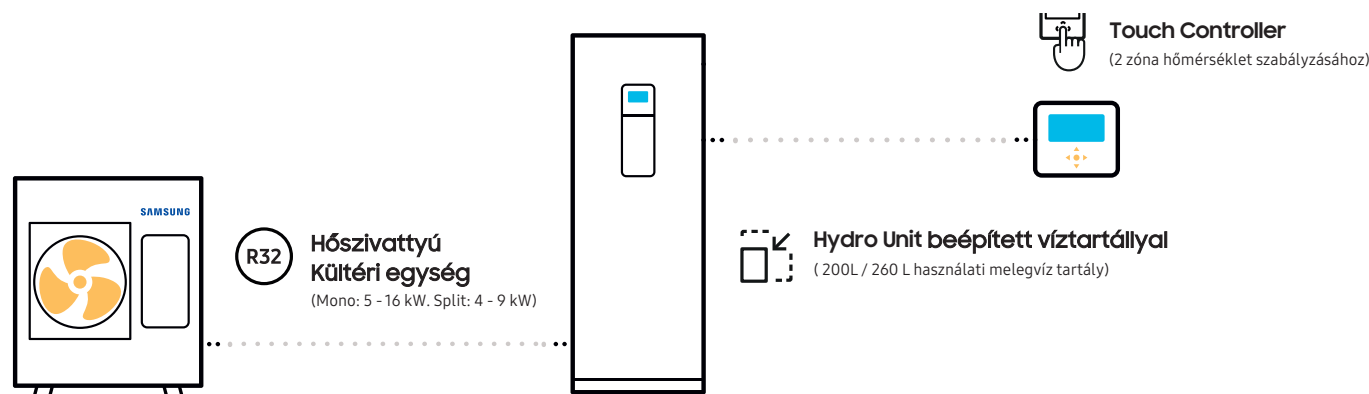


Radiátor



Melegvíz

## Integrált Samsung megoldás



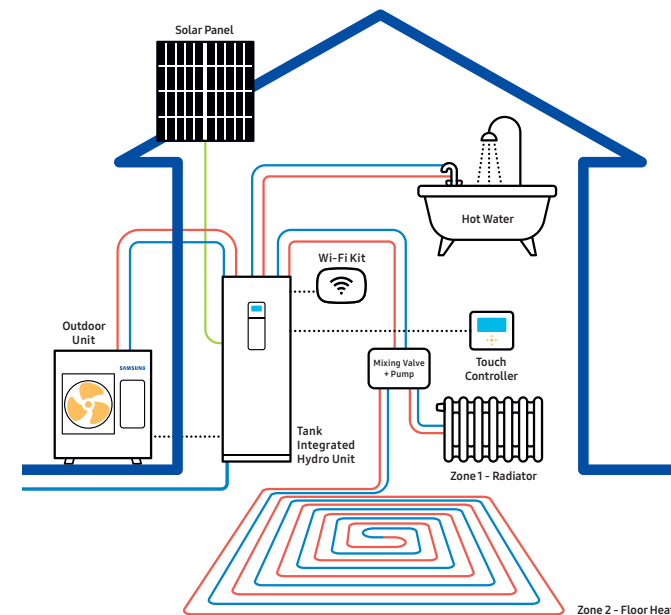
Sound pressure levels are subject to execution and operating conditions. Smart connectivity requires Wi-Fi kit to be ordered separately and Samsung SmartThings app to be installed on smartphone, network connection and Samsung application account are required.



Project: Casa L (Spain) | Project Architecture: ÁBATON | Interior Design: BATAVIA | Photography: Carlos Muntadas

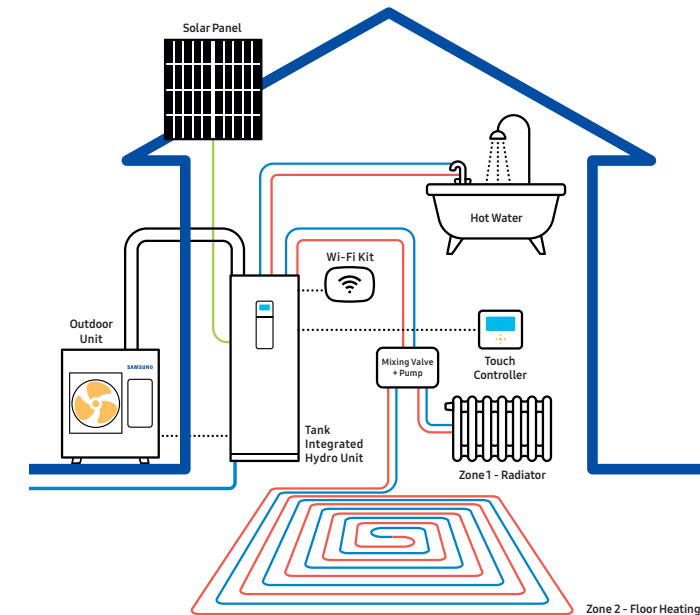
## ClimateHub Mono

A ClimateHub Mono konfigurációhoz egy kültéri egység tartozik, ami tartalmazza a hidronikus blokkot, ezáltal egyszerűen telepíthető és használható. A rendszer potenciálja Smart Grid vagy napelem (PV) csatlakozással maximalizálható.



## ClimateHub Split

A ClimateHub Split konfigurációhoz egy kültéri egység tartozik, ami hűtőközeg csövekkel csatlakozik a beépített tartállyal rendelkező beltéri egységhez. A rendszer potenciálja Smart Grid vagy napelem (PV) csatlakozással maximalizálható.



Schematic drawings are for illustrative purposes only. For accurate installation information please consult the technical data book. Solar panels, underfloor heating panels, radiators and non-integrated components are not provided by Samsung unless specified otherwise.

# ClimateHub sajátosságok

## Kompakt dizájn

A Samsung ClimateHub egy kompakt, beépített tartállyal ellátott beltéri egység köré épül amely 200 vagy 260 liter használati melegvíz tárolására képes. A kompakt és moduláris dizájn egyszerűen integrálható akár egy konyhába, vagy kiszolgáló helyiségbe.



## Intuitív szabályzás

A Samsung bemutatta új érintős vezérlőjét többféle nyelvi opcióval és színes kijelzővel— lehetővé téve a hőmérséklet beállítását, energiafogyasztás figyelést, időzítést és gyors hibakeresést.\*

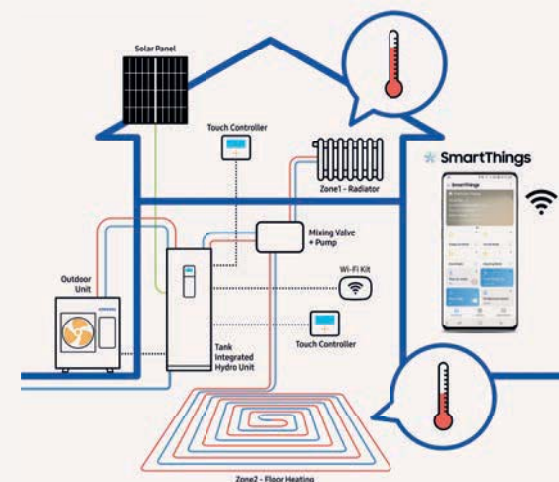
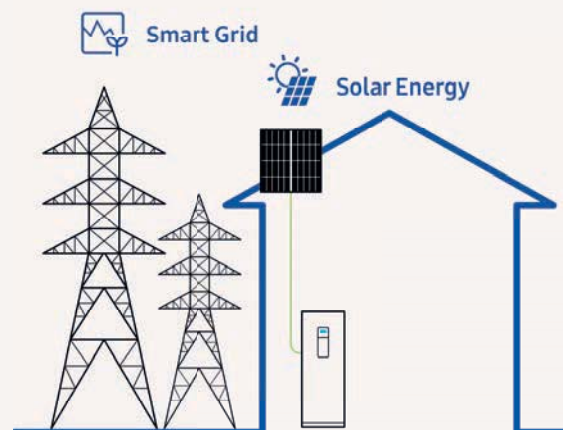
\* The image shows an application example and is for illustrative purposes only. Please always check latest information for understanding availability of language versions.



## Smart Grid & PV kompatibilis

Egy Smart Grid hatékonyan összegzi a rá csatlakozó felhasználók szokásait. A Smart Grid kompatibilitás lehetőséget ad a felhasználóknak egy környezetbarát és fenntartható erőforrás használatára. A PV (Photovoltaic vagy napenergia) opciónak köszönhetően a rendszer napelemekhez csatlakoztatható, ezáltal még energiahatékonyabban működhet.

\* The usage of the PV Enabled feature requires additional third party equipment to be installed.



## Okos kapcsolat

Az új érintős vezérlő lehetőséget ad a felhasználóknak különböző hőmérsékleti beállításokra zónánként, ezáltal a magas hőmérsékletű radiátorok és alacsony hőmérsékletű padlófűtés is hatékonyan alkalmazhatók. Az opcionális Wi-Fi kiegészítővel a rendszer a Samsung SmartThings applikációval is elérhető okostelefonon.\*

\* Available on iPhones and Android devices. A network connection is required. Samsung application account is necessary.

## Egyszerű karbantartás

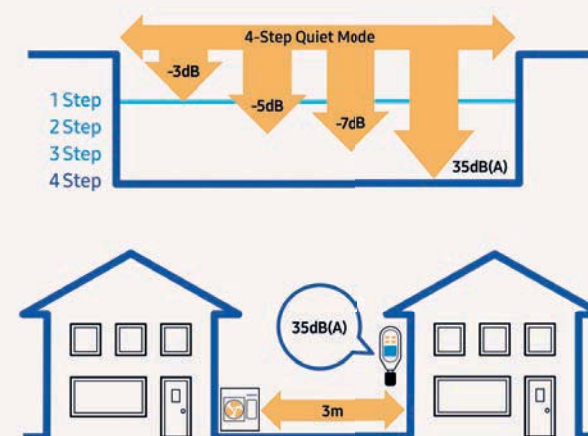
Egy könnyen hozzáférhető szervíz nyílással és intuitív opciókkal kiegészítve, melyek egy Micro SD kártyán vagy Samsung S-Checker mobil applikáción keresztül elérhetők, a probléma keresés és indítás egyszerűen elvégezhető.\*

\* Please refer to your direct Samsung contact person for more information about the S-Checker Mobile App.



## Csendes üzem

Az egyre szigorodó zajvédelmi előírások betartásának érdekében a Samsung ClimateHub lehetőséget biztosít a zajszint csökkentésére 4-fokozatú csendes üzemmóddal. Bizonyos modellek esetén akár 35 dB(A)-ra lecsökkenthető a zajszint üzemmállapottól függően.







Project: Atico en el Retiro (Spain)  
 Project Architecture: ÁBATON  
 Interior Design: BATAVIA  
 Photography: Belén Imaz

## ClimateHub terméksor



R32 Outdoor Unit



Tank Integrated Hydro Unit

Type	Power	Model Name	Capacity	Tank Integrated Hydro Unit (Mono)			Tank Integrated Hydro Unit (Split)			
				200L(1Φ)	260L(1Φ)	260L(3Φ)	200L(1Φ)	260L(1Φ)	260L(3Φ)	
R32 Outdoor Unit	Mono	AE050RXYDEG/EU	5kW	•						
		AE080RXYDEG/EU	8kW	•	•					
		AE120RXYDEG/EU	12kW	•	•					
		AE160RXYDEG/EU	16kW	•	•					
	3Φ	AE080RXYDGG/EU	8kW			•				
		AE120RXYDGG/EU	12kW			•				
		AE160RXYDGG/EU	16kW			•				
	Split	1Φ	AE040RXEDEG/EU	4kW				•	•	
			AE060RXEDEG/EU	6kW				•	•	
			AE090RXEDEG/EU	9kW				•	•	
3Φ		AE090RXEDGG/EU	9kW						•	

## Opcionális Wi-Fi kiegészítő



Model	MIM-H04EN
Fan	Compatible Controller
	MWR-WW10N (R32)
	Max Connected IDU
	16
	App
	SmartThings
	Voice recognition
	Bixby
	Welcome Cooling/Heating
	Geofencing
	Automation
	Customized control with a variety of execution rules
	Add scene
	Easy control throughout customized user mode
	Energy monitoring
	Individual power monitoring up to 16 outdoor units
Product Size (mm) WxHxD	185 x 130 x 29

The information contained in this document may include preliminary values or be missing values which were not yet available at the time of creation. To obtain the most current information, please refer the Samsung Climate Solutions Partner Portal at [partnerhub.samsung.com/climate](https://partnerhub.samsung.com/climate), or consult your direct Samsung contact.

# ClimateHub specifikációk

ClimateHub Mono R32 A+++



		Indoor Unit		AE200RNWMEG/EU		AE200RNWMEG/EU		AE200RNWMEG/EU		
		Outdoor Unit		AE050RXYDEG/EU		AE080RXYDEG/EU		AE120RXYDEG/EU		
		Controller		MWR-WW10N		MWR-WW10N		MWR-WW10N		
System	Operation	Nominal Capacity	Heating A7/W35 <sup>1</sup> / A7/W55 <sup>2</sup>	W	5.000/4.300	8.000/7.100	12.000/11.300			
			Cooling A35/W18 <sup>1</sup>	W	5.000	7.500	12.000			
		Power Input (Nominal)	Heating A7/W35 <sup>1</sup> / A7/W55 <sup>2</sup>	W	1.030/1.520	1.770/2.530	2.650/3.730			
			Cooling A35/W18 <sup>1</sup>	W	1.140	1.900	2.770			
		COP (Nominal Heating) A7/W35 <sup>1</sup> / A7/W55 <sup>2</sup>	W/W	4,85/2,83	4,52/2,81	4,53/3,03				
		EER (Nominal Cooling) A35/W18 <sup>1</sup>	W/W	4,39	3,95	4,33				
		SCOP LWT 35°C / 55°C	W/W	4,46/3,2	4,44/3,23	4,69/3,51				
		Average Seasonal Space Heating Eff. Class <sup>3</sup> LWT 35°C / 55°C	-	A+++/A++	A+++/A++	A+++/A++				
		Current	MCA	A	16,00	22,00	28,00			
			MFA	A	20,00	27,50	35,00			
	Water Flow Rate	Min	l/min	7,00	7,00	12,00				
		Max	l/min	48,00	48,00	58,00				
	Leaving Water Temperature <sup>3</sup>	Heating	°C	15-65	15-65	15-65				
		Cooling	°C	5-25	5-25	5-25				
	Functions	Smart Grid Ready	-	•	•	•				
PV Enabled		-	•	•	•					
2-Zone Control		-	•	•	•					
Tank Integrated Hydro Unit	Power Supply	Φ, #, V, Hz	1Φ, 2, 220-240V, 50Hz	1Φ, 2, 220-240V, 50Hz	1Φ, 2, 220-240V, 50Hz					
	Water Tank Volume	litres	200	200	200					
	Declared Load Profile	L/XL	L	L	L					
	Energy Efficiency Class	-	A	A	A					
	Sound	Sound Pressure <sup>4</sup>	Heating/ Cooling Std	dB(A)	26	26	30			
		Sound Power	Heating Std	dB(A)	40	40	44			
	Dimensions	Net Weight	kg	130,0	130,0	130,0				
Net Dimensions (WxHxD)		mm	595x1800x700	595x1800x700	595x1800x700					
Outdoor Unit	Power Supply	Φ, V, Hz	1Φ, 220-240V, 50Hz	1Φ, 220-240V, 50Hz	1Φ, 220-240V, 50Hz					
	Compressor	Type	-	BLDC Twin Rotary	BLDC Twin Rotary	BLDC Twin Rotary				
	Base Heater	-	-	•	•					
	Sound	Sound Pressure <sup>4</sup>	Heating Std	dB(A)	45	48	50			
			Cooling Std	dB(A)	45	48	50			
		Sound Power	Heating Std	dB(A)	61	63	64			
			Cooling Std	dB(A)	62	64	65			
	Dimensions	Net Weight	kg	58,5	76,0	110,0				
		Net Dimensions (WxHxD)	mm	880 x 798 x 310	940 x 998 x 330	940 x 1,420 x 330				
	Refrigerant	Type	-	R32	R32	R32				
		These products contain R32 (GWP=675) which is fluorinated greenhouse gas.								
		Factory Charging	tCO <sub>2e</sub>	0,68	0,78	1,49				
	Piping	Water Pipe (Space Heating)	Inlet/ Outlet	Φ, mm	28/28	28/28	28/28			
		Water pipe (DHW)	Inlet/ Outlet	Φ, mm	22/22	22/22	22/22			
	Operation	Ambient Temperature	Heating	°C	-25-35	-25-35	-25-35			
Cooling			°C	10-46	10-46	10-46				
DHW			°C	-25-43	-25-43	-25-43				

## Accessories



Touch Controller	Wi-Fi Kit	External Thermostat	Backup Heater (4/6kW)
MWR-WW10N	MIM-H04EN	MRW-TA	MHC-00FE



		AE200RNWMEG/EU		AE260RNWMEG/EU		AE260RNWMEG/EU		AE260RNWMEG/EU		
		AE160RXYDEG/EU		AE080RXYDGG/EU		AE120RXYDGG/EU		AE160RXYDGG/EU		
		MWR-WW10N		MWR-WW10N		MWR-WW10N		MWR-WW10N		
	Operation	Nominal Capacity	Heating A7/W35 <sup>1</sup> / A7/W55 <sup>2</sup>	W	16.000/15.000	8.000/7.100	12.000/11.300	16.000/15.000		
			Cooling A35/W18 <sup>1</sup>	W	14.000	7.500	12.000	14.000		
		Power Input (Nominal)	Heating A7/W35 <sup>1</sup> / A7/W55 <sup>2</sup>	W	3.620/5.180	1.770/2.530	2.650/3.730	3.620/5.180		
			Cooling A35/W18 <sup>1</sup>	W	3.280	1.900	2.770	3.280		
		COP (Nominal Heating) A7/W35 <sup>1</sup> / A7/W55 <sup>2</sup>	W/W	4,42/2,90	4,52/2,81	4,53/3,03	4,42/2,90			
		EER (Nominal Cooling) A35/W18 <sup>1</sup>	W/W	4,27	3,95	4,33	4,27			
		SCOP LWT 35°C / 55°C	W/W	4,48/3,53	4,44/3,23	4,69/3,51	4,48/3,53			
		Average Seasonal Space Heating Eff. Class <sup>3</sup> LWT 35°C / 55°C	-	A+++/A++	A+++/A++	A+++/A++	A+++/A++			
		Current	MCA	A	32,00	10,00	10,00	12,00		
			MFA	A	40,00	16,10	16,10	16,10		
	Water Flow Rate	Min	l/min	12,00	7,00	12,00	12,00			
		Max	l/min	58,00	48,00	58,00	58,00			
	Leaving Water Temperature <sup>3</sup>	Heating	°C	15-65	15-65	15-65	15-65			
		Cooling	°C	5-25	5-25	5-25	5-25			
	Functions	Smart Grid Ready	-	•	•	•	•			
PV Enabled		-	•	•	•	•				
2-Zone Control		-	•	•	•	•				
Tank Integrated Hydro Unit	Power Supply	Φ, #, V, Hz	1Φ, 2, 220-240, 50Hz	3Φ, 4, 380-415, 50Hz	3Φ, 4, 380-415, 50Hz	3Φ, 4, 380-415, 50Hz				
	Water Tank Volume	litres	200	260	260	260				
	Declared Load Profile	L/XL	L	XL	XL	XL				
	Energy Efficiency Class	-	A	A	A	A				
	Sound	Sound Pressure <sup>4</sup>	Heating/ Cooling Std	dB(A)	30	26	30	30		
		Sound Power	Heating Std	dB(A)	44	40	44	44		
	Dimensions	Net Weight	kg	130,0	140,0	140,0	140,0			
Net Dimensions (WxHxD)		mm	595x1800x700	595x1800x700	595x1800x700	595x1800x700				
Outdoor Unit	Power Supply	Φ, V, Hz	1Φ, 220-240V, 50Hz	3Φ, 380-415V, 50Hz	3Φ, 380-415V, 50Hz	3Φ, 380-415V, 50Hz				
	Compressor	Type	-	BLDC Twin Rotary	BLDC Twin Rotary	BLDC Twin Rotary				
	Base Heater	-	-	•	•	•				
	Sound	Sound Pressure <sup>4</sup>	Heating Std	dB(A)	52	48	50	52		
			Cooling Std	dB(A)	54	48	50	54		
		Sound Power	Heating Std	dB(A)	66	63	64	66		
			Cooling Std	dB(A)	68	64	65	68		
	Dimensions	Net Weight	kg	110,0	75,0	111,0	111,0			
		Net Dimensions (WxHxD)	mm	940 x 1,420 x 330	940 x 998 x 330	940 x 1,420 x 330	940 x 1,420 x 330			
	Refrigerant	Type	-	R32	R32	R32	R32			
		These products contain R32 (GWP=675) which is fluorinated greenhouse gas.								
		Factory Charging	tCO <sub>2e</sub>	1,49	0,78	1,49	1,49			
	Piping	Water Pipe (Space Heating)	Inlet/ Outlet	Φ, mm	28/28	28/28	28/28	28/28		
		Water pipe (DHW)	Inlet/ Outlet	Φ, mm	22/22	22/22	22/22	22/22		
	Operation	Ambient Temperature	Heating	°C	-25-35	-25-35	-25-35	-25-35		
Cooling			°C	10-46	10-46	10-46	10-46			
DHW			°C	-25-43	-25-43	-25-43	-25-43			

<sup>1</sup>A+++ energy label is available according to EU No 811/2013 label classification 2019, on a scale from D to A+++

<sup>2</sup>A2W Condition : (Heating) Water In/Out 30°C/35°C, Outdoor Air 7°C[DB]/6°C[WB]; (Cooling) Water In/Out 23°C/18°C, Outdoor Air 35°C[DB].

<sup>3</sup>A2W Condition : (Heating) Water In/Out 47°C/55°C, Outdoor Air 7°C[DB]/6°C[WB].

<sup>4</sup>65°C down to +10°C (max. 60°C down to -5°C)

<sup>5</sup>Sound pressure level is obtained in an anechoic room. Sound pressure level is a relative value, depending on the distance and acoustic environment. Sound pressure level may differ depending on operation conditions.

# ClimateHub specifikációk

ClimateHub Split R32 A+++



		Indoor Unit		AE200RNWSEG/EU		AE200RNWSEG/EU		AE200RNWSEG/EU	
		Outdoor Unit		AE040RXEDEG/EU		AE060RXEDEG/EU		AE090RXEDEG/EU	
		Controller		MWR-WW10N		MWR-WW10N		MWR-WW10N	
System	Operation	Nominal Capacity	Heating A7/W35 <sup>1</sup> / A7/W55 <sup>2</sup>	W	4.400/3.900	6.000/5.200	9.000/8.000		
			Cooling A35/W18 <sup>1</sup>	W	5.000	6.500	8.700		
	Power Input (Nominal)	Heating A7/W35 <sup>1</sup> / A7/W55 <sup>2</sup>	W	846/1.320	1.220/1.810	1.870/2.730			
			Cooling A35/W18 <sup>1</sup>	W	1.090	1.470	2.110		
	COP (Nominal Heating) A7/W35 <sup>1</sup> / A7/W55 <sup>2</sup>	W/W	5,20/2,95	4,92/2,87	4,81/2,93				
			EER (Nominal Cooling) A35/W18 <sup>1</sup>	W/W	4,59	4,42	4,12		
	SCOP LWT 35°C/ 55°C	W/W	4,58/3,25	4,58/3,31	4,45/3,24				
			Average Seasonal Space Heating Eff. Class <sup>*</sup> LWT 35°C/ 55°C	-	A+++/A++	A+++/A++	A+++/A++		
	Current	MCA	A	16,00	16,00	22,00			
			MFA	A	20,00	20,00	27,50		
	Leaving Water Temperature <sup>3</sup>	Heating	°C	15-65	15-65	15-65			
			Cooling	°C	5-25	5-26	5-27		
	Functions	Smart Grid Ready / PV Enabled	-	•	•	•			
		4-Step Quiet Mode	-	•	•	•			
2-Zone Control		-	•	•	•				
Tank Integrated Hydro Unit	Power Supply	Φ, #, V, Hz	1Φ, 2, 220-240V, 50Hz	1Φ, 2, 220-240V, 50Hz	1Φ, 2, 220-240V, 50Hz				
	Water Tank Volume	litres	200	200	200				
	Declared Load Profile	L/XL	L	L	L				
	Energy Efficiency Class	-	A+	A+	A+				
	Sound	Sound Pressure <sup>4</sup>	Heating/ Cooling Std	dB(A)	26	26	26		
			Sound Power	Heating Std	dB(A)	40	40	40	
Dimensions	Net Weight	kg	136	136	136				
	Net Dimensions (WxHxD)	mm	595x1800x700	595x1800x700	595x1800x700				
Outdoor Unit	Power Supply	Φ, V, Hz	1Φ, 220-240V, 50Hz	1Φ, 220-240V, 50Hz	1Φ, 220-240V, 50Hz				
	Compressor	Type	-	BLDC Twin Rotary	BLDC Twin Rotary	BLDC Twin Rotary			
	Base Heater	-	-	-	•	•			
	Sound	Sound Pressure <sup>4</sup>	Heating Std	dB(A)	44	47	49		
			Cooling Std	dB(A)	46	47	49		
		Night Mode @ 3m	dB(A)	≤ 35	35	35			
			Sound Power	Heating Std	dB(A)	58	60	64	
	Dimensions	Net Weight	kg	46,5	46,5	73,0			
			Net Dimensions (WxHxD)	mm	880 x 638 x 310	880 x 638 x 310	940 x 998 x 330		
	Refrigerant	Type	-	R32	R32	R32			
		Factory Charging	tCO <sub>2e</sub>	0,81	0,81	0,95			
			kg	1,2	1,2	1,4			
	Piping	Piping Connections	Liquid Pipe	Φ, mm (inch)	6.35 (1/4")	6.35 (1/4")	6.35 (1/4")		
			Gas Pipe	Φ, mm (inch)	15.88 (5/8")	15.88 (5/8")	15.88 (5/8")		
Piping length (ODU-IDU)		Max. [Equiv.]	m	30,00	30,00	35,00			
Level difference (IDU-IDU)		Max.	m	20,00	20,00	20,00			
Water pipe (Space Heating)		Inlet/Outlet	Φ, mm	28/28	28/28	28/28			
Water pipe (DHW)		Inlet/Outlet	Φ, mm	22/22	22/22	22/22			
Operation	Ambient Temperature	Heating	°C	-25-35	-25-35	-25-35			
		Cooling	°C	10-46	10-46	10-46			
		DHW	°C	-25-43	-25-43	-25-43			

## Accessories



Touch Controller	Wi-Fi Kit	External Thermostat	Backup Heater (4/6kW)
MWR-WW10N	MIM-H04EN	MRW-TA	MHC-*00FE



		AE260RNWSEG/EU		AE260RNWSEG/EU		AE260RNWSEG/EU		AE260RNWSEG/EU	
		AE040RXEDEG/EU		AE060RXEDEG/EU		AE090RXEDEG/EU		AE090RXEDEG/EU	
		MWR-WW10N		MWR-WW10N		MWR-WW10N		MWR-WW10N	
	Operation	Nominal Capacity	Heating A7/W35 <sup>1</sup> / A7/W55 <sup>2</sup>	W	4.400/3.900	6.000/5.200	9.000/8.000	9.000/8.000	
			Cooling A35/W18 <sup>1</sup>	W	5.000	6.500	8.700	8.700	
	Power Input (Nominal)	Heating A7/W35 <sup>1</sup> / A7/W55 <sup>2</sup>	W	846/1.320	1.220/1.810	1.870/2.730	1.870/2.730		
			Cooling A35/W18 <sup>1</sup>	W	1.090	1.470	2.110	2.110	
	COP (Nominal Heating) A7/W35 <sup>1</sup> / A7/W55 <sup>2</sup>	W/W	5,20/2,95	4,92/2,87	4,81/2,93	4,81/2,93			
			EER (Nominal Cooling) A35/W18 <sup>1</sup>	W/W	4,59	4,42	4,12	4,12	
	SCOP LWT 35°C/ 55°C	W/W	4,58/3,25	4,58/3,31	4,45/3,24	4,45/3,24			
			Average Seasonal Space Heating Eff. Class <sup>*</sup> LWT 35°C/ 55°C	-	A+++/A++	A+++/A++	A+++/A++	A+++/A++	
	Current	MCA	A	16,00	16,00	22,00	10,00		
			MFA	A	20,00	20,00	27,50	16,10	
	Leaving Water Temperature <sup>3</sup>	Heating	°C	15-65	15-65	15-65	15-65		
			Cooling	°C	5-28	5-29	5-30	5-31	
	Functions	Smart Grid Ready / PV Enabled	-	•	•	•	•		
		4-Step Quiet Mode	-	•	•	•	•		
2-Zone Control		-	•	•	•	•			
Tank Integrated Hydro Unit	Power Supply	Φ, #, V, Hz	1Φ, 2, 220-240V, 50Hz	1Φ, 2, 220-240V, 50Hz	1Φ, 2, 220-240V, 50Hz	3Φ, 4, 380-415V, 50Hz			
	Water Tank Volume	litres	260	260	260	260			
	Declared Load Profile	L/XL	XL	XL	XL	XL			
	Energy Efficiency Class	-	A+	A+	A+	A+			
	Sound	Sound Pressure <sup>4</sup>	Heating/ Cooling Std	dB(A)	26	26	26	26	
			Sound Power	Heating Std	dB(A)	40	40	40	40
Dimensions	Net Weight	kg	146,0	146,0	146,0	146,0			
	Net Dimensions (WxHxD)	mm	595x1800x700	595x1800x700	595x1800x700	595x1800x700			
Outdoor Unit	Power Supply	Φ, V, Hz	1Φ, 220-240V, 50Hz	1Φ, 220-240V, 50Hz	1Φ, 220-240V, 50Hz	3Φ, 380-415V, 50Hz			
	Compressor	Type	-	BLDC Twin Rotary	BLDC Twin Rotary	BLDC Twin Rotary	BLDC Twin Rotary		
	Base Heater	-	-	-	•	•			
	Sound	Sound Pressure <sup>4</sup>	Heating Std	dB(A)	44	47	49	49	
			Cooling Std	dB(A)	46	47	49	49	
		Night Mode @ 3m	dB(A)	≤ 35	35	35	35		
			Sound Power	Heating Std	dB(A)	58	60	64	64
	Dimensions	Net Weight	kg	46,5	46,5	73,0	72,0		
			Net Dimensions (WxHxD)	mm	880 x 638 x 310	880 x 638 x 310	940 x 998 x 330	940 x 998 x 330	
	Refrigerant	Type	-	R32	R32	R32	R32		
		Factory Charging	tCO <sub>2e</sub>	0,81	0,81	0,95	0,95		
			kg	1,2	1,2	1,4	1,4		
	Piping	Piping Connections	Liquid Pipe	Φ, mm (inch)	6.35 (1/4")	6.35 (1/4")	6.35 (1/4")	6.35 (1/4")	
			Gas Pipe	Φ, mm (inch)	15.88 (5/8")	15.88 (5/8")	15.88 (5/8")	15.88 (5/8")	
Piping length (ODU-IDU)		Max. [Equiv.]	m	30,00	30,00	35,00	35,00		
Level difference (IDU-IDU)		Max.	m	20,00	20,00	20,00	20,00		
Water pipe (Space Heating)		Inlet/Outlet	Φ, mm	28/28	28/28	28/28	28/28		
Water pipe (DHW)		Inlet/Outlet	Φ, mm	22/22	22/22	22/22	22/22		
Operation	Ambient Temperature	Heating	°C	-25-35	-25-35	-25-35	-25-35		
		Cooling	°C	10-46	10-46	10-46	10-46		
		DHW	°C	-25-43	-25-43	-25-43	-25-43		

<sup>\*</sup> A+++ energy label is available according to EU No 811/2013 label classification 2019, on a scale from D to A+++

<sup>1</sup> A2W Condition : (Heating) Water In/Out 30°C/35°C, Outdoor Air 7°C[DB]/6°C[WB]; (Cooling) Water In/Out 23°C/18°C, Outdoor Air 35°C[DB].

<sup>2</sup> A2W Condition : (Heating) Water In/Out 47°C/55°C, Outdoor Air 7°C[DB]/6°C[WB].

<sup>3</sup> 65°C down to +10°C (max. 60°C down to -5°C)

<sup>4</sup> Sound pressure level is obtained in an anechoic room. Sound pressure level is a relative value, depending on the distance and acoustic environment. Sound pressure level may differ depending on operation conditions. 35dB(A) is only applicable for 6kW and 9kW outdoor units down to +4°C stated in 3 m distance in an anechoic environment.



További információkért látogasson el az alábbi oldalra:  
[www.samsung.com/climate](http://www.samsung.com/climate)

Copyright © 2019 Samsung Electronics Air Conditioner Europe B.V. All rights reserved. Samsung is a registered trademark of Samsung Electronics Co., Ltd. Specifications and designs are subject to change without notice and may include preliminary information. Non-metric weights and measurements are approximate. All data was deemed correct at the time of creation. Samsung is not liable for errors or omissions. Some images may be digitally altered. All brand, product, service names and logos are trademarks and/or registered trademarks of their respective owners and are hereby recognised and acknowledged.



Samsung Electronics Co., Ltd. participates in the Eurovent Certification Programme (ECP) for Air Conditioners (AC), Variable Refrigerant Flow (VRF) and Liquid Chilling Packages Heat Pump (LCP-HP). Check for ongoing validity of certificate: [www.eurovent-certification.com](http://www.eurovent-certification.com)

**Samsung Electronics Air Conditioner Europe B.V.**

Evert van de Beekstraat 310, 1118 CX Schiphol  
P.O. Box 75810, 1118 ZZ Schiphol  
+31 (0)8 81 41 61 00  
Netherlands